

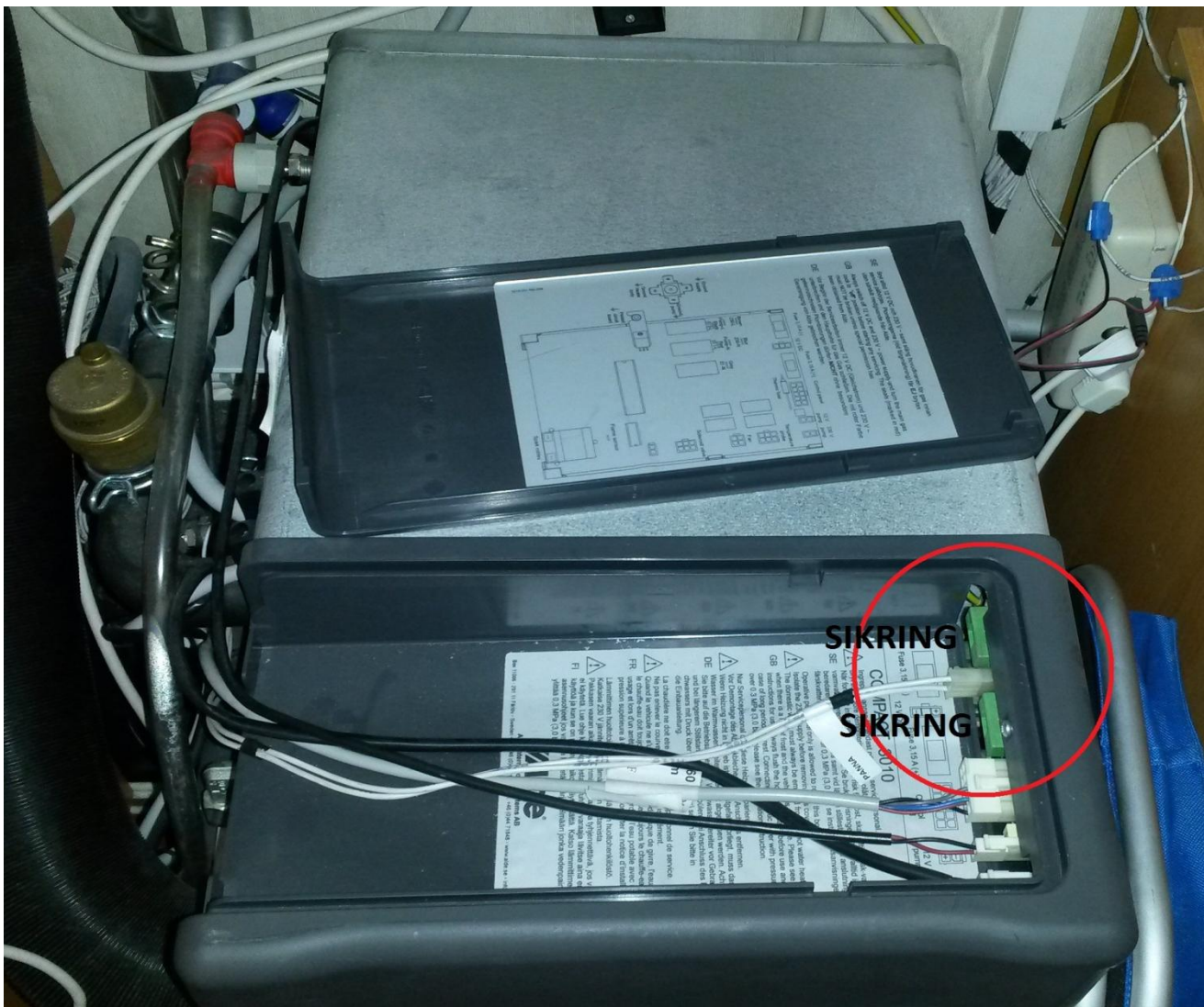
DA SIKRINGEN SPRANG I VORES ALDE 3010.

Jeg havde lige kørt Cabbyén ind i laden og sat 230 V ledningen i stik.
Gik ind og satte Cabby-displayet på "ON".

Men der var intet "lys/liv" i ALDE-displayet og ingen "liv" i køleskabet (aldrig oplevet dette tidligere).

Efter en del søgen på nettet konstaterede jeg at det kunne være en sikring på selve ALDE fyret som var sprunget.

Jeg fandt sikringen under det grå låg oven på fyret – efter at have afmonteret hylden i skabet.
Og ganske rigtigt var den ene af de 2 små glassikringer (3,15A) sprunget.
Sikringen blev skiftet og både ALDE og køl virkede igen.



Sikringerne er i de 2 grønne sikringsholdere.

Årsag???

Kan være en overspænding i det øjeblik man sætter 230V til campingvognen?

Forholdsregler:

- Sætte både ALDE display og køleskab på "OF" INDEN der sættes 230V til campingvognen.
- Samt have ekstra 3,15A glassikringer med.

Hilsen Knud H. Odgaard.